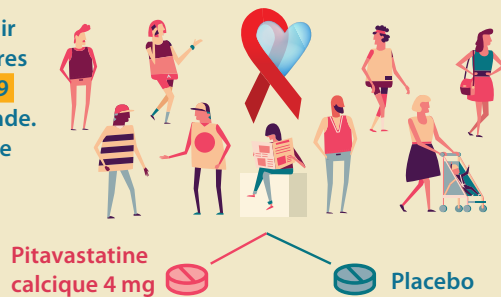


# Comment les personnes vivant avec le VIH (PVV) peuvent-elles protéger la santé de leur cœur?

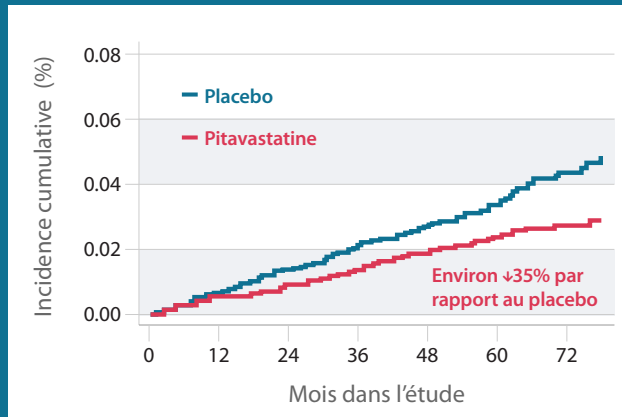
Les personnes vivant avec le VIH (PVV) sont susceptibles de développer une maladie cardiovasculaire.

L'essai à répartition aléatoire visant à prévenir les événements vasculaires (REPRIEVE) a inscrit **7.769** PVV partout dans le monde. Il évaluait la pitavastatine (par rapport au placebo) pour chercher à savoir si le médicament peut prévenir la maladie cardiovasculaire dans cette population.



Chaque cœur sur la carte représente un centre de recherche clinique REPRIEVE.

Temps écoulé jusqu'à un événement cardiovasculaire majeur (comme une première crise cardiaque ou un premier AVC)

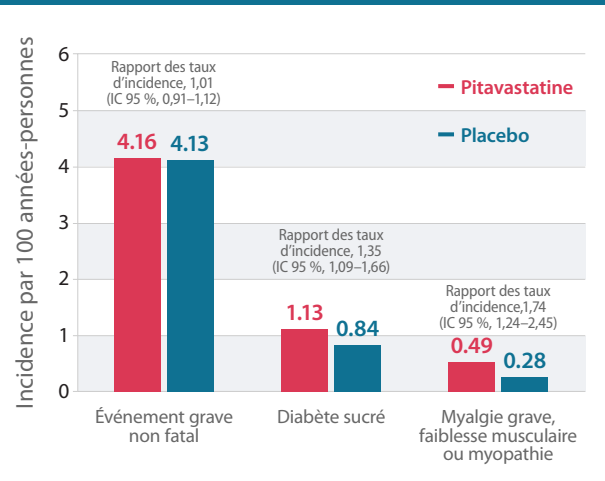


La pitavastatine a réduit de 35 % l'incidence du principal critère d'évaluation, des événements cardiovasculaires indésirables majeurs, par rapport au placebo sur une période moyenne d'environ 5 ans.

## Conclusion

Chez les PVV présentant un risque traditionnel de maladie cardiaque faible à modéré, la pitavastatine est sûre, efficace et prévient les événements cardiovasculaires indésirables majeurs comme une crise cardiaque et un accident vasculaire cérébral.

Événements indésirables diagnostiqués pendant la période de l'étude



Les événements indésirables étaient semblables entre les participants prenant de la pitavastatine et ceux prenant le placebo.

- Les taux de diabète ont augmenté dans le groupe prenant de la pitavastatine; toutefois, la pitavastatine a réduit les événements cardiovasculaires indésirables majeurs chez les PVV faisant du diabète.
- Les symptômes musculaires étaient plus élevés dans le groupe prenant de la pitavastatine, mais ils étaient légers dans la plupart des cas et 1 % seulement des participants se sont retirés de l'essai en raison de symptômes musculaires.

## DÉFINITION DES TERMES :

**L'incidence cumulative** est la proportion de personnes qui connaissent un événement pendant la période de l'étude. Dans cette étude, il pourrait s'agir par exemple d'un événement cardiovasculaire indésirable majeur.

**L'incidence par 100 années-personnes** est le taux auquel les personnes connaissent un événement pendant la période de l'étude. Les années-personnes sont une mesure du temps de participation des personnes dans l'étude.

Un **intervalle de confiance de 95 % (IC 95 %)** est la plage de valeurs dans laquelle on s'attend à trouver une estimation des données 95 % du temps si l'étude était répétée.

Pour plus d'information, rendez-vous sur le site Web de l'étude REPRIEVE : [www.reprievetrials.org](http://www.reprievetrials.org)