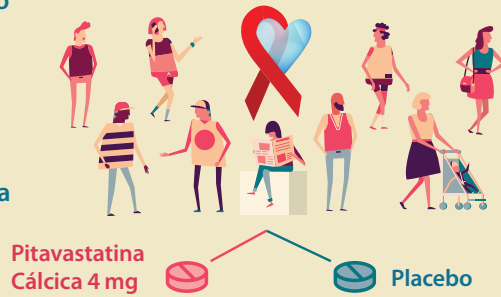


Como as pessoas vivendo com o HIV (PWH) podem proteger a saúde do coração?

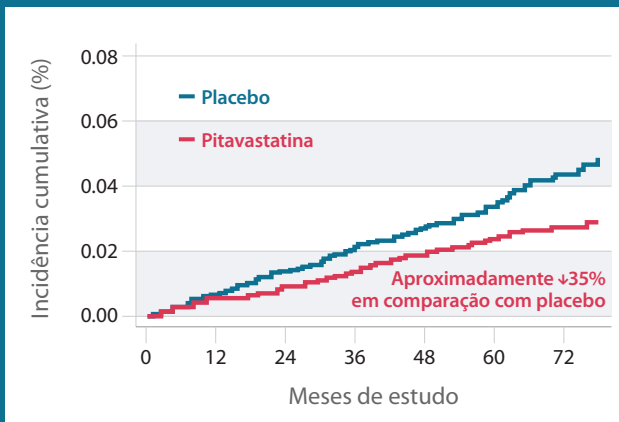
As pessoas vivendo com o HIV (PWH) têm risco de desenvolver doenças cardiovasculares.

O Estudo Randomizado para Prevenir Eventos Vasculares (REPRIEVE) incluiu **7,769** pessoas vivendo com o HIV no mundo inteiro para testar se a pitavastatina (pitavastatin) (em comparação com o placebo) pode prevenir doenças cardiovasculares nessa população.



Cada coração no mapa representa um local de pesquisa clínica do REPRIEVE.

Tempo para reação adversa cardiovascular grave (como primeiro ataque cardíaco ou acidente vascular cerebral)

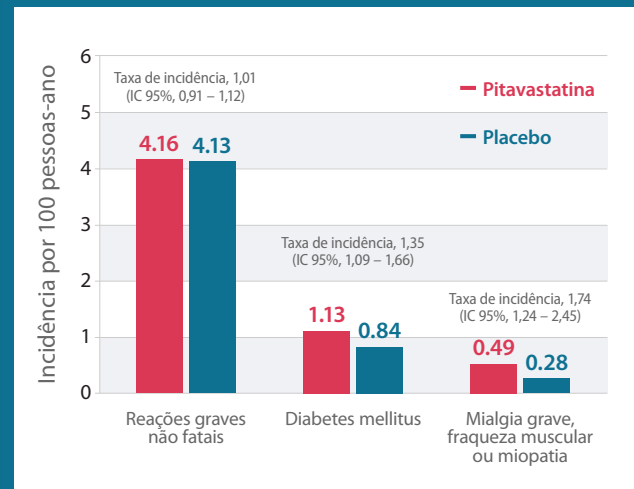


A pitavastatina reduziu a incidência do desfecho primário, reações adversas cardiovasculares graves ('MACE'), em 35% em comparação com placebo durante uma média de aproximadamente 5 anos de acompanhamento.

Conclusão

Entre pessoas vivendo com o HIV com risco tradicional baixo a moderado de doenças cardiovasculares, a pitavastatina é segura e eficaz e previne reações adversas de doenças cardiovasculares graves, como ataque cardíaco e acidente vascular cerebral.

Reações adversas diagnosticadas durante o período do estudo



As reações adversas foram semelhantes entre os participantes que usaram pitavastatina em comparação com placebo.

- As taxas de diabetes aumentaram no grupo da pitavastatina, mas a pitavastatina reduziu as reações adversas cardiovasculares graves, mesmo entre pessoas vivendo com o HIV com diabetes.
- Os sintomas relacionados aos músculos foram mais elevados no grupo da pitavastatina, mas a maioria foi leve, e apenas 1% interrompeu a participação em decorrência de sintomas relacionados aos músculos.

DEFINIÇÃO DE TERMOS:

A **incidência cumulativa** é a proporção de pessoas que sofrem uma reação durante o período do estudo. Esse pode ser visto como o risco de sofrer uma reação adversa cardiovascular grave neste estudo.

A **incidência por 100 pessoas-ano** é a taxa de pessoas que sofrem uma reação durante o período do estudo. Pessoas-ano é uma medida do tempo que as pessoas passaram no estudo.

Um **intervalo de confiança de 95%** (IC 95%) é a faixa de valores na qual esperamos que uma estimativa de dados se enquadre 95% do tempo se o estudo fosse repetido.

Visite o site do Estudo REPRIEVE para obter mais informações:
www.reprievetrials.org